

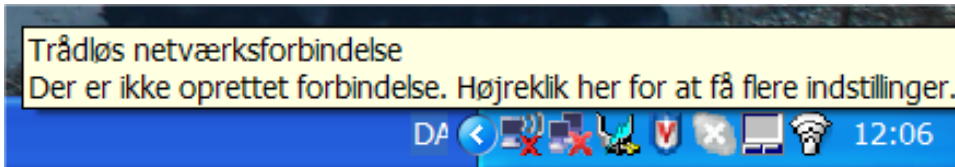
# 1 Konfigurer trådløs forbindelse på Windows XP computer

## Teknisk info om det trådløse net

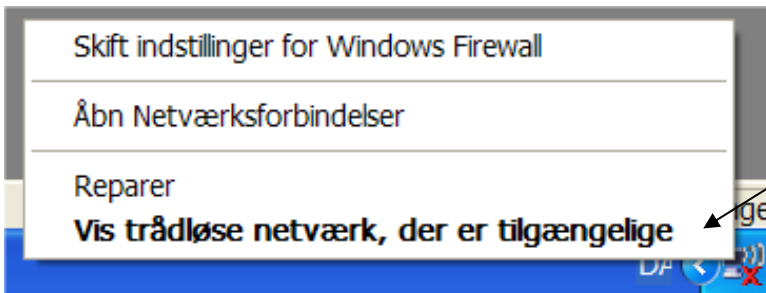
Det trådløse netværk på Skive-Viborg HF & VUC hedder *SVHVVUC* og du skal bruge dit UNI-login brugernavn og kodeord for at logge på.

## Konfigurationsvejledning for Windows XP computere

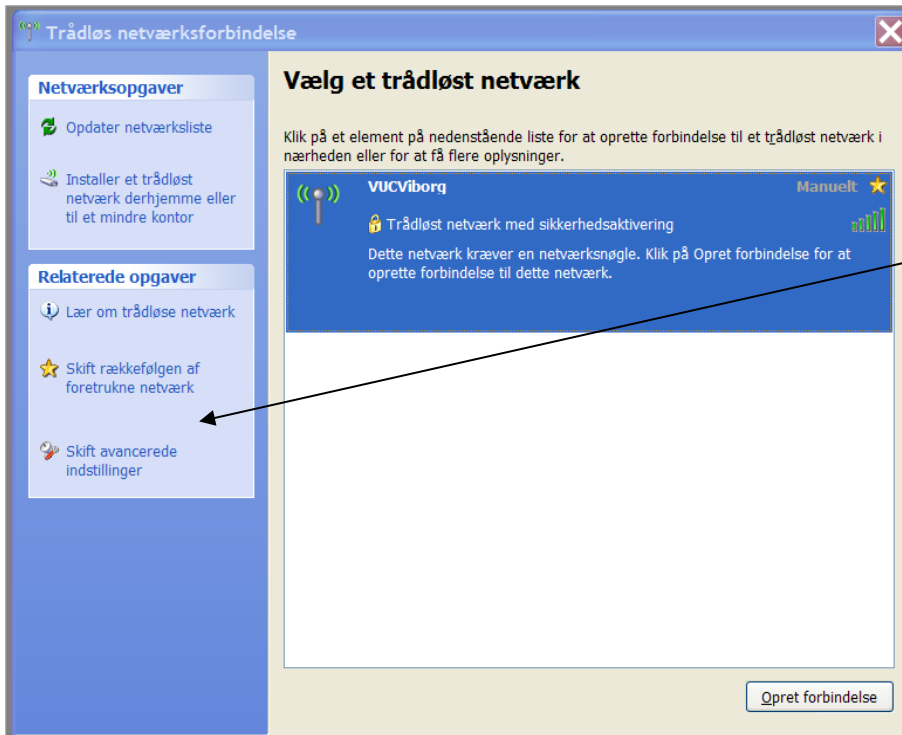
Nederst til højre i menulinjen på din computer er der et lille ikon for det trådløse netværk. Kør musen hen over ikonet og du ser nedenstående tekst:



Højreklik på ikonet og vælg det nederste punkt, som hedder *Vis trådløse netværk, der er tilgængelige*.



Du ser så denne menu:

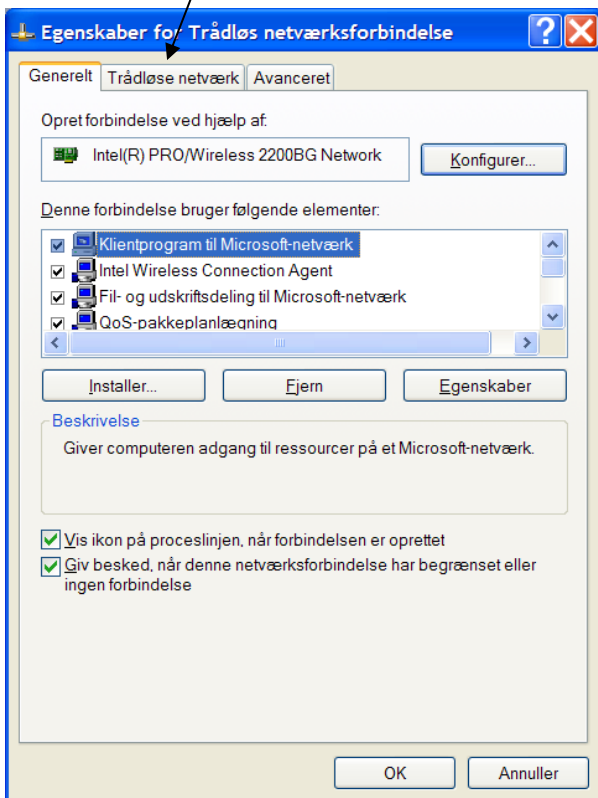


De følgende indstillinger skal du kun foretage én gang.

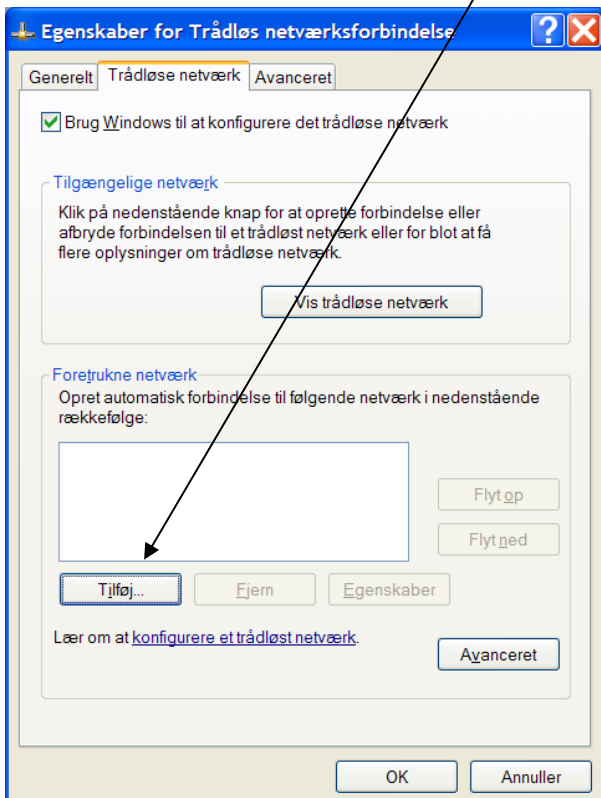
Vælg "Skift avancerede indstillinger"

## 2 Konfigurer trådløs forbindelse på Windows XP computer

Her vælger du fanebladet "Trådløse netværk"



Fra denne menu vælger du knappen "Tilføj" under Foretrukne netværk:



### 3 Konfigurer trådløs forbindelse på Windows XP computer

Fanebladet *Tilknytning* udfyldes som nedenstående.

The screenshot shows the 'Egenskaber for trådløst netværk' dialog box with the 'Tilknytning' tab selected. The 'Netværksnavn (SSID):' field contains 'VUCViborg'. The 'Trådløs netværksnøgle' section is expanded, showing 'Netværksgodkendelse' set to 'Åben' and 'Datakryptering' set to 'WEP'. There are empty fields for 'Netværksnøgle' and 'Bekræft netværksnøgle', and a 'Nøgleindeks (avanceret):' set to '1'. A checkbox 'Denne nøgle angives automatisk for mig' is checked. At the bottom, there is an unchecked checkbox 'Dette er et netværk, hvor computere har direkte forbindelse til hinanden. Der bliver ikke brugt trådløse adgangspunkter' and 'OK' and 'Annuller' buttons.

Du skal angive netværksnavnet (SSID) til

SVHVVUC

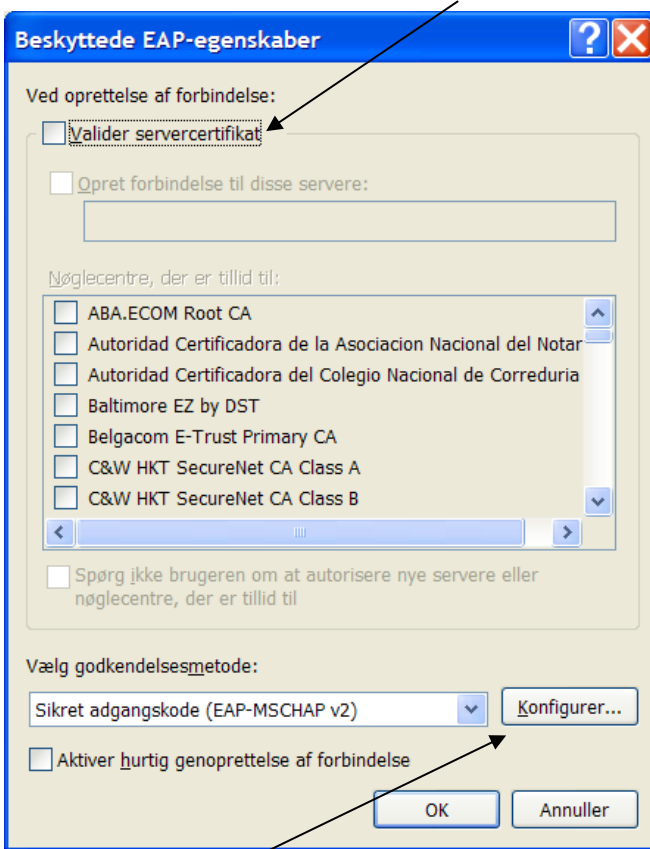
Skift så til fanebladet *Godkendelse*, hvor du skal foretage to ændringer.

The screenshot shows the 'Egenskaber for trådløst netværk' dialog box with the 'Godkendelse' tab selected. The text 'Vælg denne indstilling for at give godkendt netværksadgang til trådløse Ethernet-netværk.' is displayed. The 'Aktiver IEEE 802.1x-godkendelse for dette netværk' checkbox is checked. The 'EAP-type:' dropdown menu is set to 'Beskyttet EAP (PEAP)'. There is an 'Egenskaber' button. Below, the 'Godkend som computer, når computeroplysninger er tilgængelige' checkbox is checked, and the 'Godkend som gæst, når bruger- eller computeroplysninger ikke er tilgængelige' checkbox is unchecked. At the bottom, there are 'OK' and 'Annuller' buttons.

Du skal ændre EAP-type til Beskyttet EAP (PEAP)

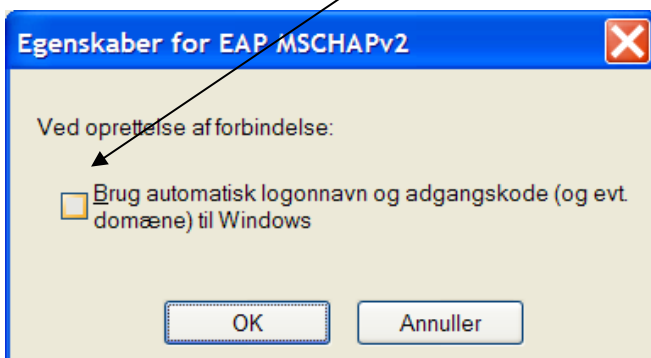
Du skal så vælge knappen Egenskaber

Her skal du fjerne fluebenet i "Valider servercertifikater"



Godkendelsesmetoden skal være "Sikret adgangskode (EAP-MSCHAP v2)" og du skal herefter trykke "Konfigurer"

Her skal du fjerne fluebenet i "Brug automatisk logonnavn og adgangskode (og evt domæne) til Windows"



Nu er der bare tilbage at klikke tre gange på OK og du er klar til at oprette forbindelse.

## 5 Konfigurer trådløs forbindelse på Windows XP computer

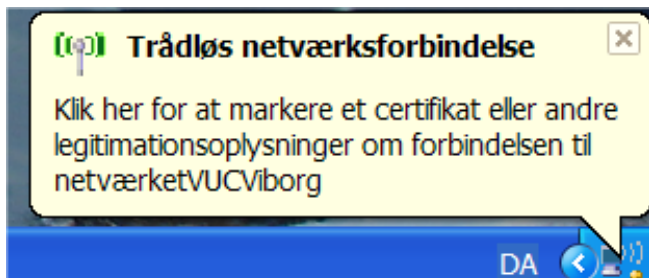
Vent et øjeblik og følgende skærbillede skulle gerne dukke op af sig selv:



I ovenstående skærbillede indtaster du UNI-login, som du bruger her på skolen.

Du behøver ikke udfylde feltet *Logodomæne*.

Hvis ovenstående login-boks ikke dukker op af sig selv så prøv at klikke på ikonet for trådløs forbindelse, der gerne skulle så således ud:



Meddelelsen fortæller, at du er klar til at afgive legitimationsoplysninger og hvis du klikker på ikonet skulle menuen gerne dukke op.

Hvis du ikke kan finde logon-menuen, så vær opmærksom på, at den kan gemme sig bag andre vinduer. Flyt evt. rundt på vinduer og kig bagved, hvis du ikke kan finde menuen.

Klik OK i login-boksen og du er på. Næste gang du starter computeren kommer du automatisk på.