

# 1 Konfigurer trådløs forbindelse på Windows 7 computer

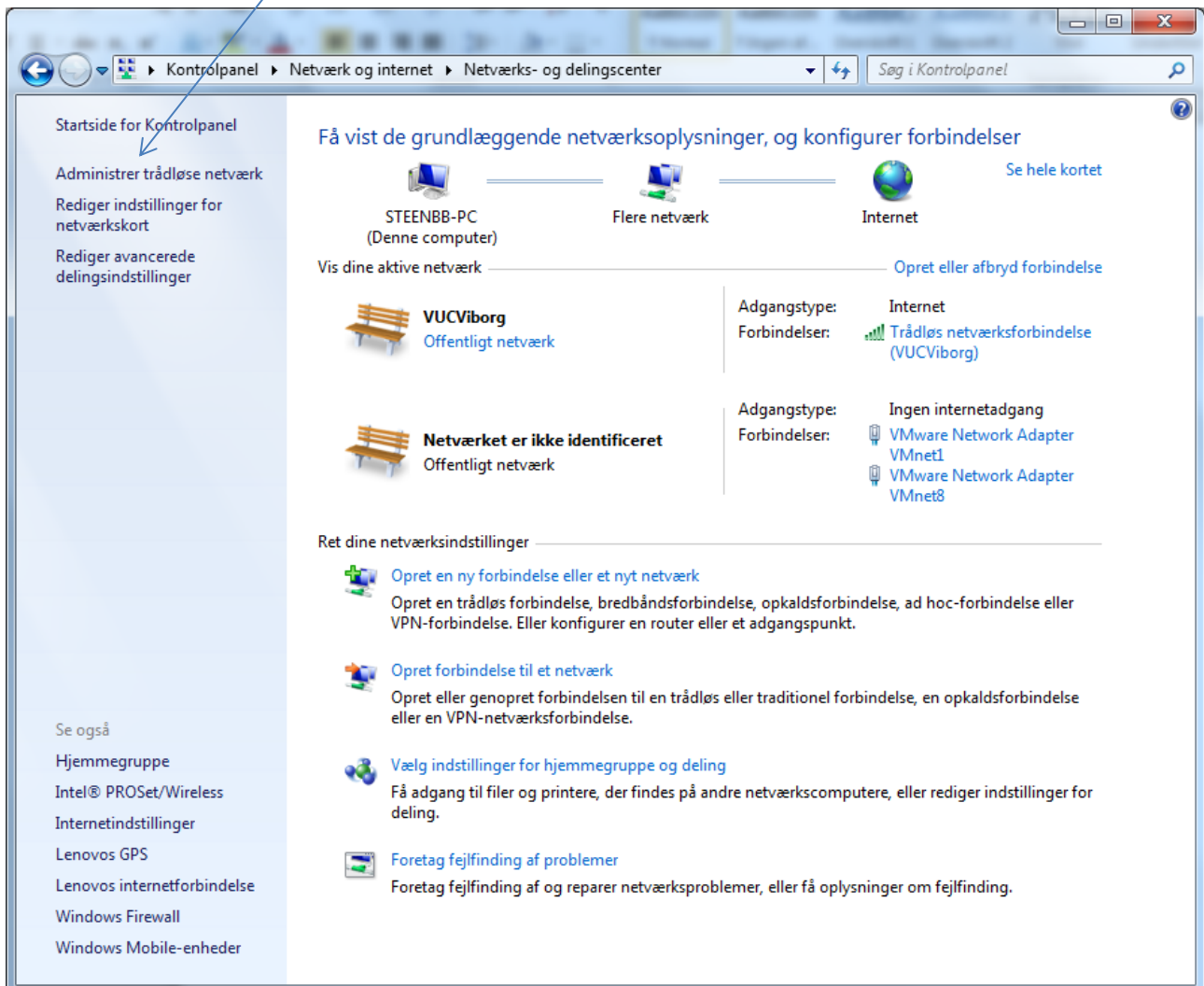
## Teknisk info om det trådløse net

Det trådløse netværk på VUC i Skive-Viborg hedder *VUCSV* og du skal bruge dit UNI-login brugernavn og kodeord for at logge på.

## Konfigurationsvejledning for Windows 7 computere

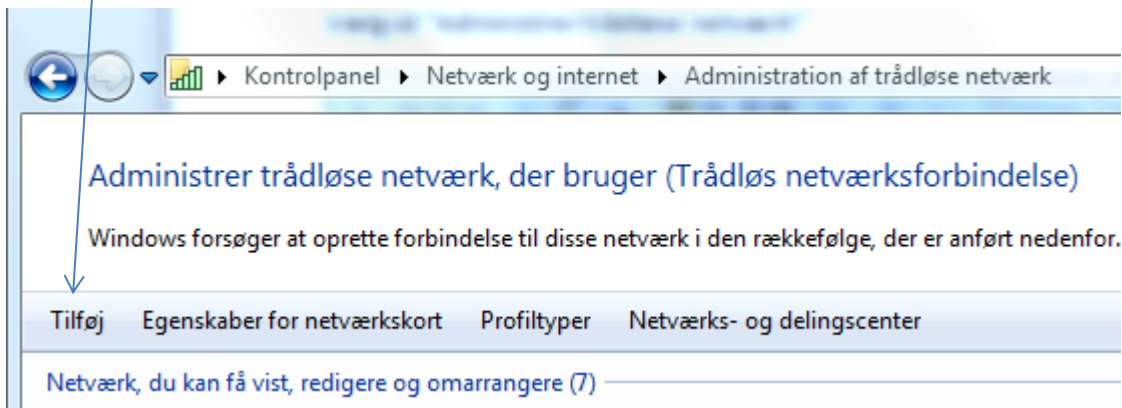
Vælg Start -> Kontrolpanel -> Netværk og Internet -> Netværks- og delingscenter

Vælg så "Administrer trådløse netværk"



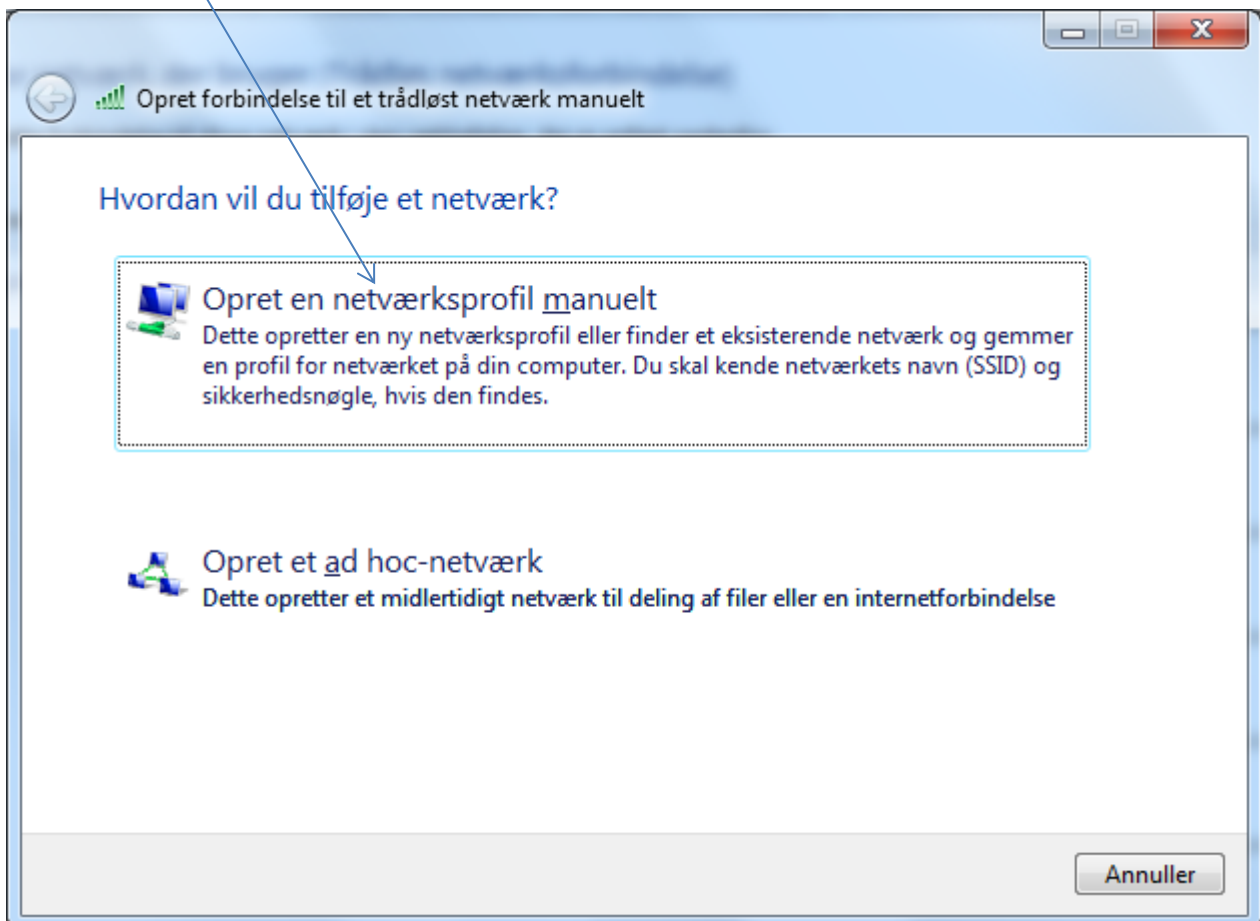
## 2 Konfigurer trådløs forbindelse på Windows 7 computer

Vælg "Tilføj" for at tilføje en ny forbindelse



NB! Hvis du allerede har en trådløs forbindelse med navnet VUCSV, anbefaler vi at fjerne denne forbindelse og starte forfra.

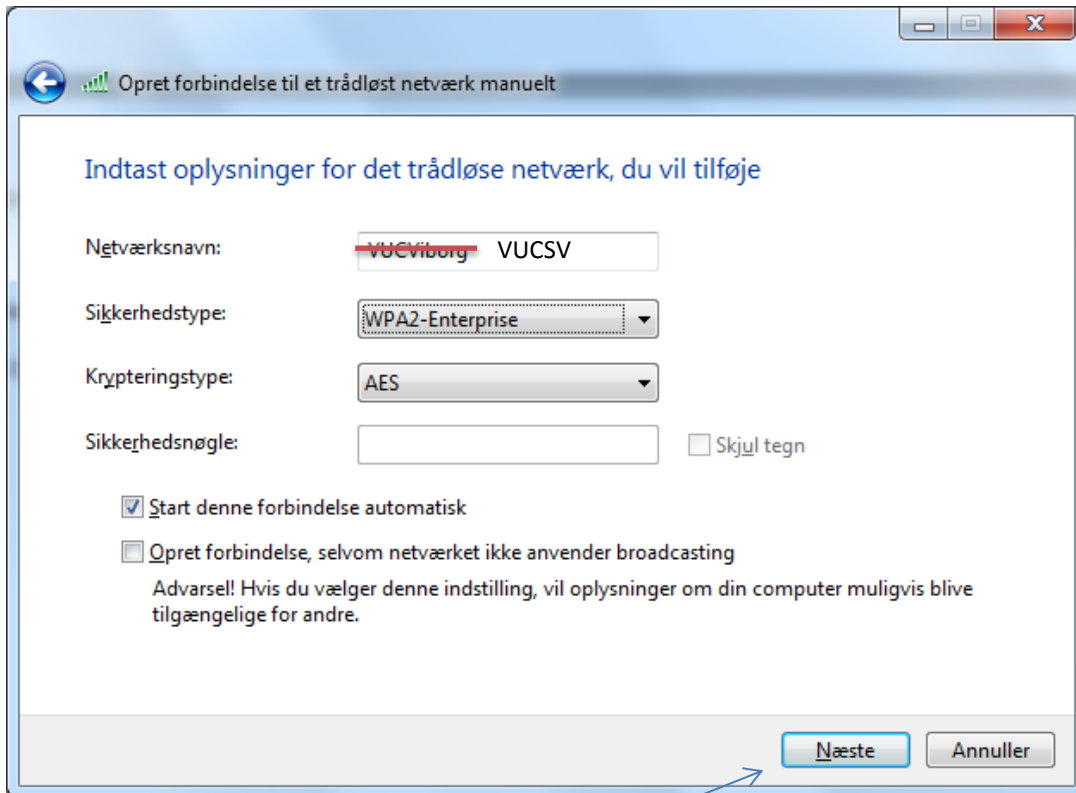
Vælg at tilføje den nye forbindelse manuelt



### 3 Konfigurer trådløs forbindelse på Windows 7 computer

Indtast Netværksnavn, vælg Sikkerhedstype og Krypteringstype som nedenstående.

NB! Du SKAL indtaste netværksnavnet VUCSV med store bogstaver, som du ser det her.



Opret forbindelse til et trådløst netværk manuelt

Indtast oplysninger for det trådløse netværk, du vil tilføje

Netværksnavn: ~~VUCViborg~~ VUCSV

Sikkerhedstype: WPA2-Enterprise

Krypteringstype: AES

Sikkerhedsnøgle:   Skjul tegn

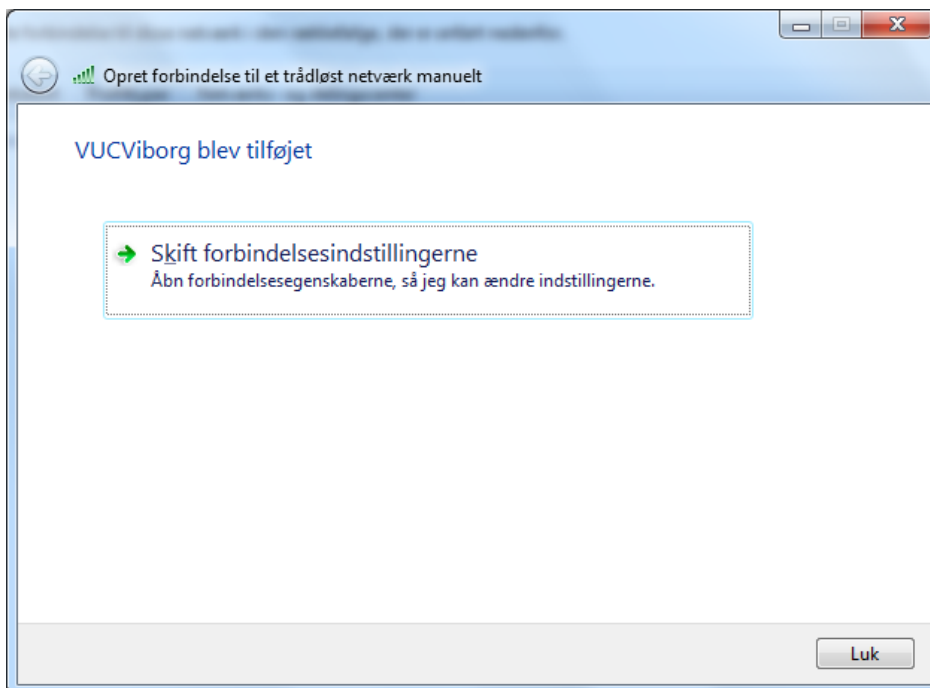
Start denne forbindelse automatisk

Opret forbindelse, selvom netværket ikke anvender broadcasting  
Advarsel! Hvis du vælger denne indstilling, vil oplysninger om din computer muligvis blive tilgængelige for andre.

Næste Annuller

Når det ser ud som ovenstående, så klik Næste

Vælg så "Skift forbindelsesindstillingerne"

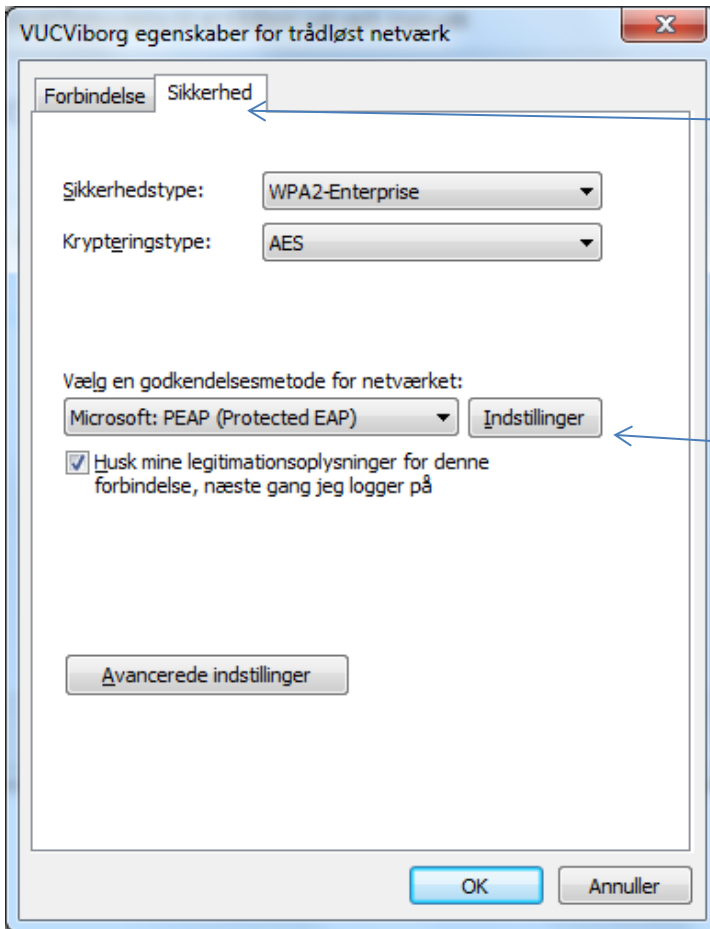


Opret forbindelse til et trådløst netværk manuelt

VUCViborg blev tilføjet

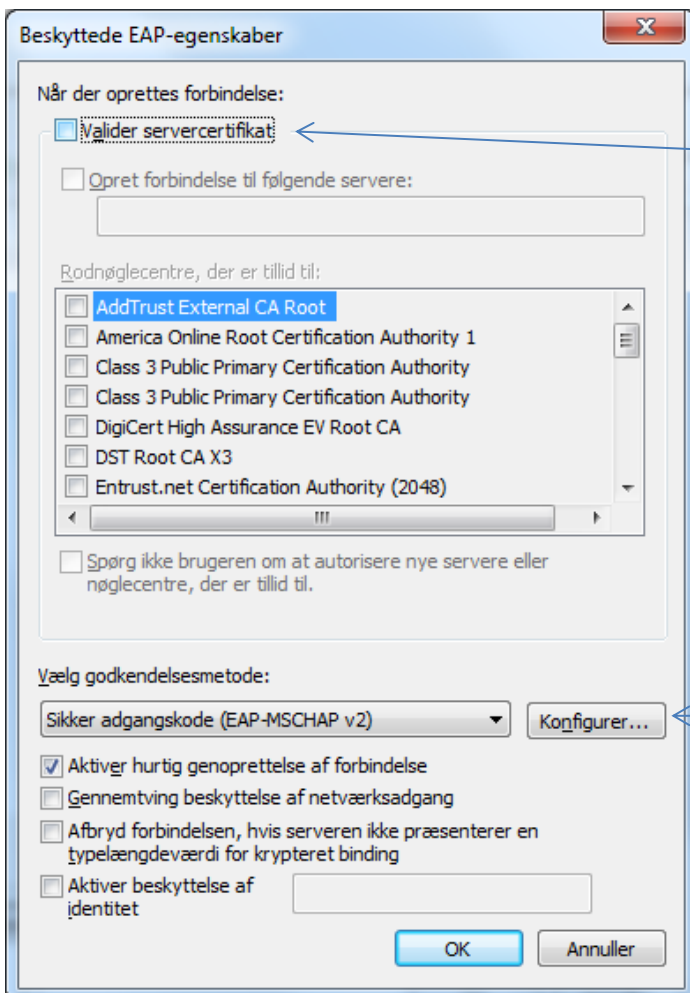
→ Skift forbindelsesindstillingerne  
Åbn forbindelsesegenskaberne, så jeg kan ændre indstillingerne.

Luk



Vælg fanebladet "Sikkerhed"

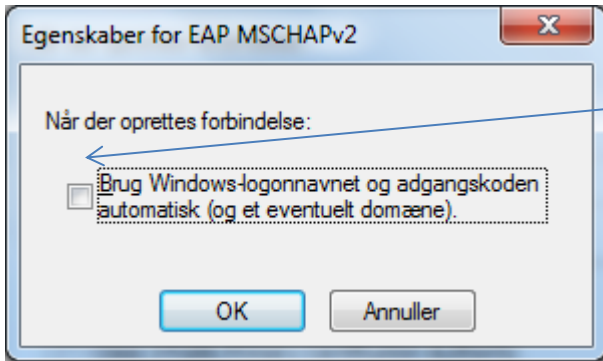
Klik så på knappen "Indstillinger"



Fjern flueben i "Valider servercertifikat"

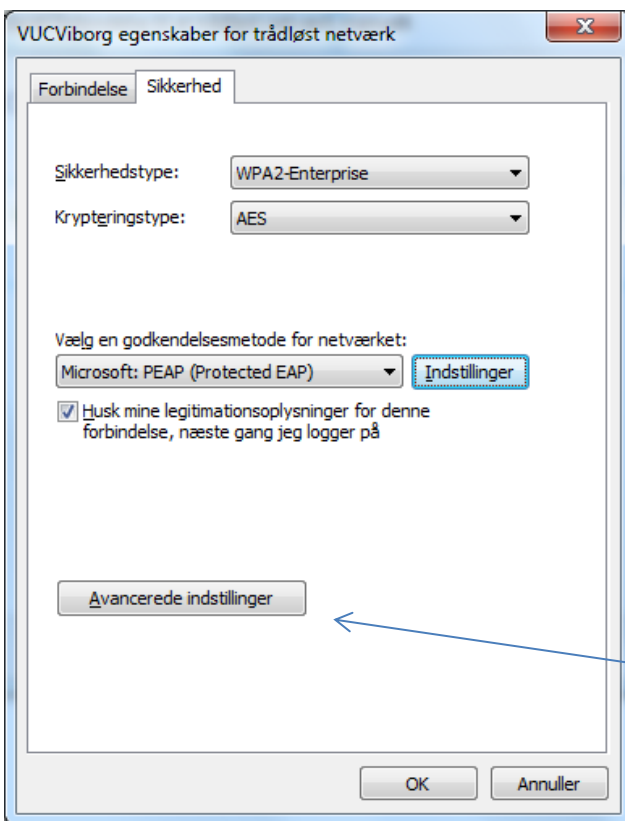
Klik på "Konfigurer"

## 5 Konfigurer trådløs forbindelse på Windows 7 computer

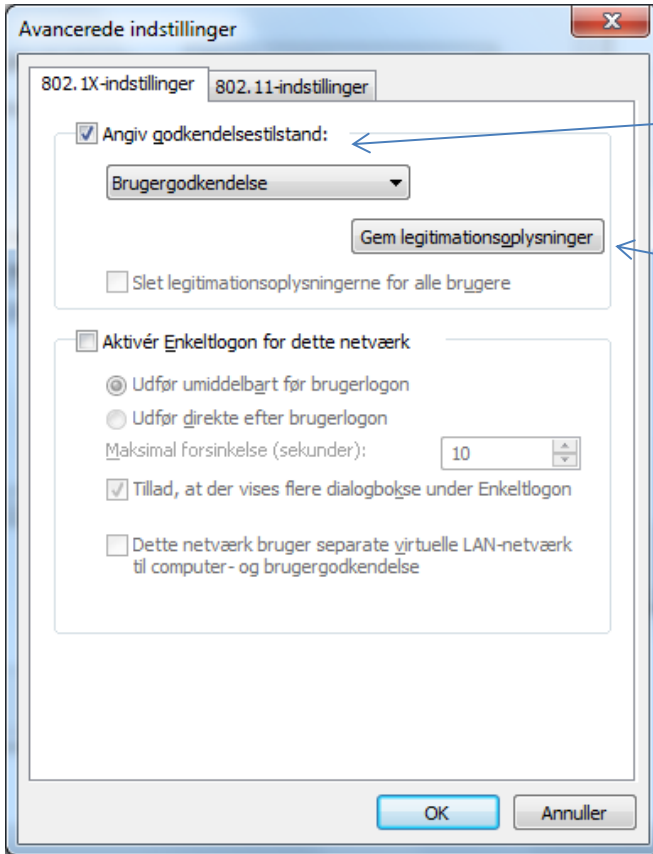


Fjern flueben i "Brug Windows-logonnavnet og adgangskoden automatisk"

Klik OK to gange indtil du er tilbage ved denne menu:



Her skal du klikke på "Avancerede indstillinger"



Sæt flueben i "Angiv godkendelsestilstand" og vælg "Brugergodkendelse"

Klik dernæst på "Gem legitimationsoplysninger"

Her angiver du dit UNI-login



Klik OK indtil alle menuer er lukket. Du har nu konfigureret din trådløse forbindelse.